

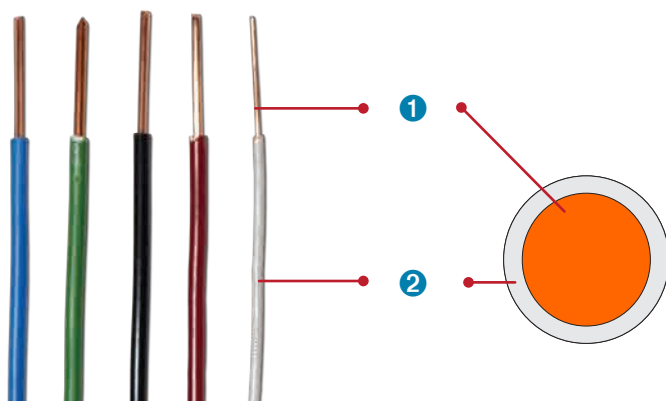
Baja Tensión - Cables para la construcción

GENLIS® ECO (H07V-U)

Alambre de cobre blando, cubierta de PVC. 450/750 V



indice



- 1 CONDUCTOR: alambre de cobre blando, clase 1.
- 2 AISLACIÓN: cubierta de compuesto termoplástico de PVC. Disponible en colores: negro, rojo, azul, blanco y verde.

LEYENDA SOBRE LA CUBIERTA: GENERAL CABLE/COCESA GENLIS ECO H07V-U [calibre] mm² 450/750V PVC 70C (N° de Certificado) HECHO EN CHILE

APLICACIONES Y USOS

Especialmente indicados para el transporte de energía en instalaciones fijas, cableados internos, circuitos de señalización, etc. en ambientes domésticos, industriales, locales comerciales y oficinas.

Este cable sustituyó al NYA a partir de octubre de 2012 de acuerdo a los nuevos protocolos de ensayo emitidos por la Superintendencia de Energía y Combustibles (SEC).

Los cables GENLIS-ECO disponen de un aislamiento constituido por una mezcla termoplástica en dos capas concéntricas totalmente adheridas según el sistema de coextrusión que consigue un reducido coeficiente de rozamiento y por tanto el máximo deslizamiento en el recorrido del cable por el interior del tubo. Esta característica SUPERDESLIZANTE facilita la eficacia y el ahorro de tiempo durante la instalación.

CERTIFICACIONES, PRUEBAS Y NORMAS

La fabricación, métodos y frecuencias de pruebas de estos cables están basadas en las normas: IEC 60227-3 y bajo las condiciones establecidas por el Sistema de Gestión de Calidad de General Cable/Cocesa ISO 9001.

Adicionalmente el producto GENLIS ECO cumple con los requerimientos normativos vigentes establecidos por la SEC estando certificado por INGCER y obteniendo el número de certificado E-021-14-3129.

Colores de acuerdo a la norma NCh 4/2003:

- Azul, negro y rojo: Conductores de fase.
- Blanco: Conductor neutro y tierra de servicio.
- Verde: Conductor para tierra de protección.

CARACTERÍSTICAS DE OPERACIÓN

Voltajes máximos: 450 V entre fase y tierra. 750 V entre fases.

La temperatura máxima del conductor en servicio permanente es de 70 °C y la de operación previa al cortocircuito es de 160 °C.

Flexibilidad: Cable de clase 1.

La cubierta-aislación es retardante a la llama, tiene excelentes propiedades mecánicas y está libre de plomo. Gracias a esta última característica, GENLIS ECO es un producto ecológico, compatible con el medio ambiente y exento de riesgos para la salud de los usuarios e instaladores.

EMBALAJE

En rollos y carretes.

CONDICIONES DE INSTALACIÓN

En ambientes secos, en ductos y molduras.

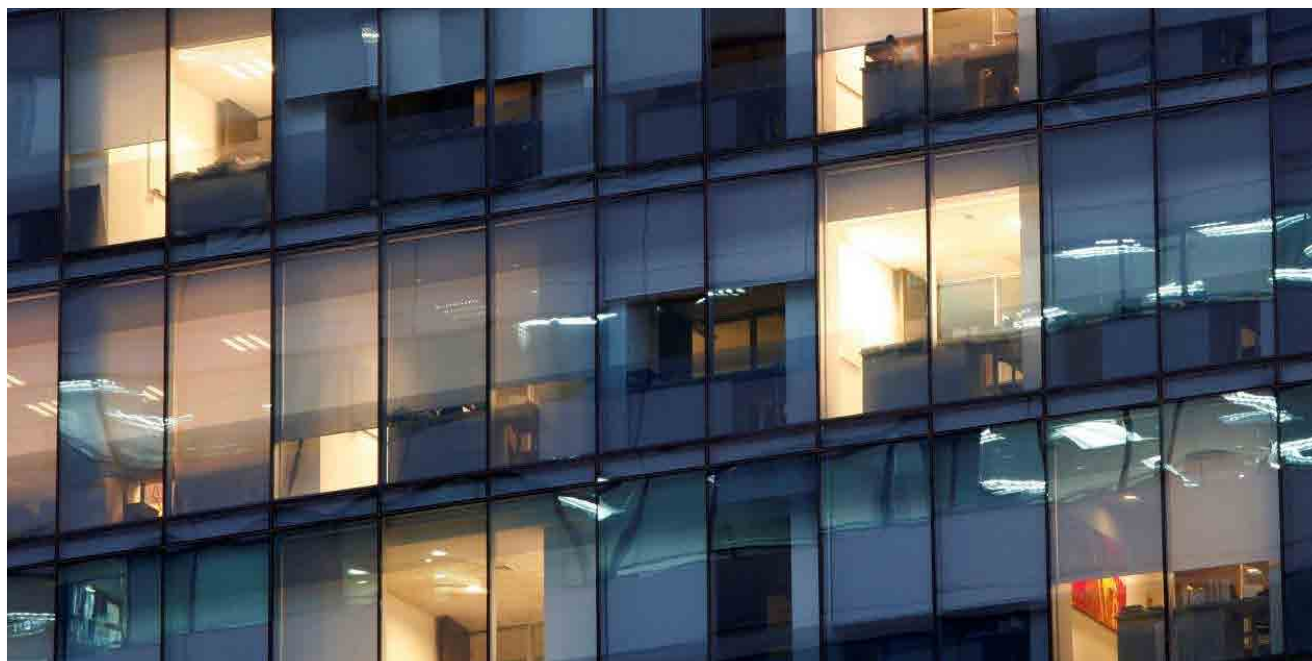
INFORMACIÓN TÉCNICA ADICIONAL

GENLIS ECO (H07V-U)

Calibre mm ²	Diámetro del conductor aprox. mm	Espesor aislación mm	Diámetro exterior aprox. mm	Peso total aprox. kg/km	Resistencia máx. a 20 °C CC Ω/km	Capacidad de corriente máxima A
1,5	1,4	0,7	2,9	20,4	12,1	15
2,5	1,7	0,8	3,5	31,8	7,41	20
4	2,2	0,8	4,0	46,5	4,61	25
6	2,7	0,8	4,5	65,0	3,08	33
10	3,5	1,0	5,8	108,4	1,83	45

Las capacidades de corriente están de acuerdo a lo indicado en la norma NCh 4/2003 para una temperatura ambiente de 30 °C y hasta 3 conductores en un ducto.

Los valores aquí indicados son aproximados y están sujetos a tolerancias de fabricación.



Genlis Eco es generalmente utilizado en instalaciones domiciliarias y oficinas.